



St. Andrä-Wördern

Zentrum für Kooperatives Arbeiten & Leben

Mit Unterstützung von Land und Europäischer Union



LE 14-20
Entwicklung für den Ländlichen Raum



Europäischer
Landwirtschaftsfonds für
die Entwicklung des
ländlichen Raums:
Hier investiert Europa in
die ländlichen Gebiete.



Der Dorfplatz ist

ein sozialökonomisches Gemeinschaftsprojekt,

das seit 2015 in einem aus dem 19. Jahrhundert stammenden Vierkanter mit großem Innenhof wächst und gedeiht.

ein Ort der Begegnung mitten im Zentrum der Marktgemeinde

ein Neben- und Miteinander von Gewerbe, Sozialem und Kultur



Was wir machen

- Leerstand mitten im Ort revitalisieren
- Altbestand erhalten und nachhaltig sanieren
- neue kooperative und innovativer Nutzung
- einen Ort der Möglichkeiten und des Miteinanders schaffen
- andere Vereine, Initiativen – so viele Bewohner*innen wie möglich – einbinden
- Soziokratische Organisationsstruktur umsetzen – Kreisstruktur, Konsententscheidungen



**DORF-
PLATZ**

Wer wir sind

Verein Dorfplatz St. Andrä-Wördern & DORFPLATZ STAW GmbH

- viele engagierte, unterschiedlich alte Bürger*innen der Marktgemeinde
- EPUs, KMUs und Handwerker*innen
- Landwirt*innen, Dienstleister*innen und Kreativberufe

GEMEINSAM MEHR ALS DIE SUMME UNSERER TEILE

WERKSTÄTTEN, ATELIERS



Bogenbau.jetzt
Werkstatt für traditionellen Bogenbau
www.bogenbau.jetzt



Die Pilzwerkstatt
Pilz- und Pflanzenraritäten
www.facebook.com/Die-Pilzwerkstatt



Bildwerkstatt
Gertrud Birgfellner
www.gertrudbirgfellner.eu



Restaurierung Formanek
Restaurierung von Holzobjekten
www.restaurierung-formanek.at



Messerei
Messerschmiedekurse
www.messerei.at



Malatelier / Kreativakademie
Barbara Riha & Julia Schindler-Schulz



Gerst
Slow Fashion
www.gerst.at



Die Holzwerkstatt
Jörg Duit – Holz
Michaela Noack – Tischlerei
Anna Schebrack – Skulptur & Goldschmiede
Frauke Zellerhof – Tischlerin & Holzbau



Radstall
Fahrrad • Service, Beratung, Verkauf
www.radstall.at



Die Sattlermeisterin
Jasmin Bruckner
www.sattlermeisterin-jb.com



Fotoatelier
Mirella Rusch
www.mirellarusch.com



KUNSTARKADEN

GEMEINSCHAFTSBÜRO



RBL – Rosemary Bridger-Lippe
Übersetzungen & Lektorat
www.rbl-translations.com



Grafwerk – Barbara Resl
Grafik & Produktion
www.grafwerk.at

Servus Urlaub
Patricia Willingstorfer | Reisemarketing

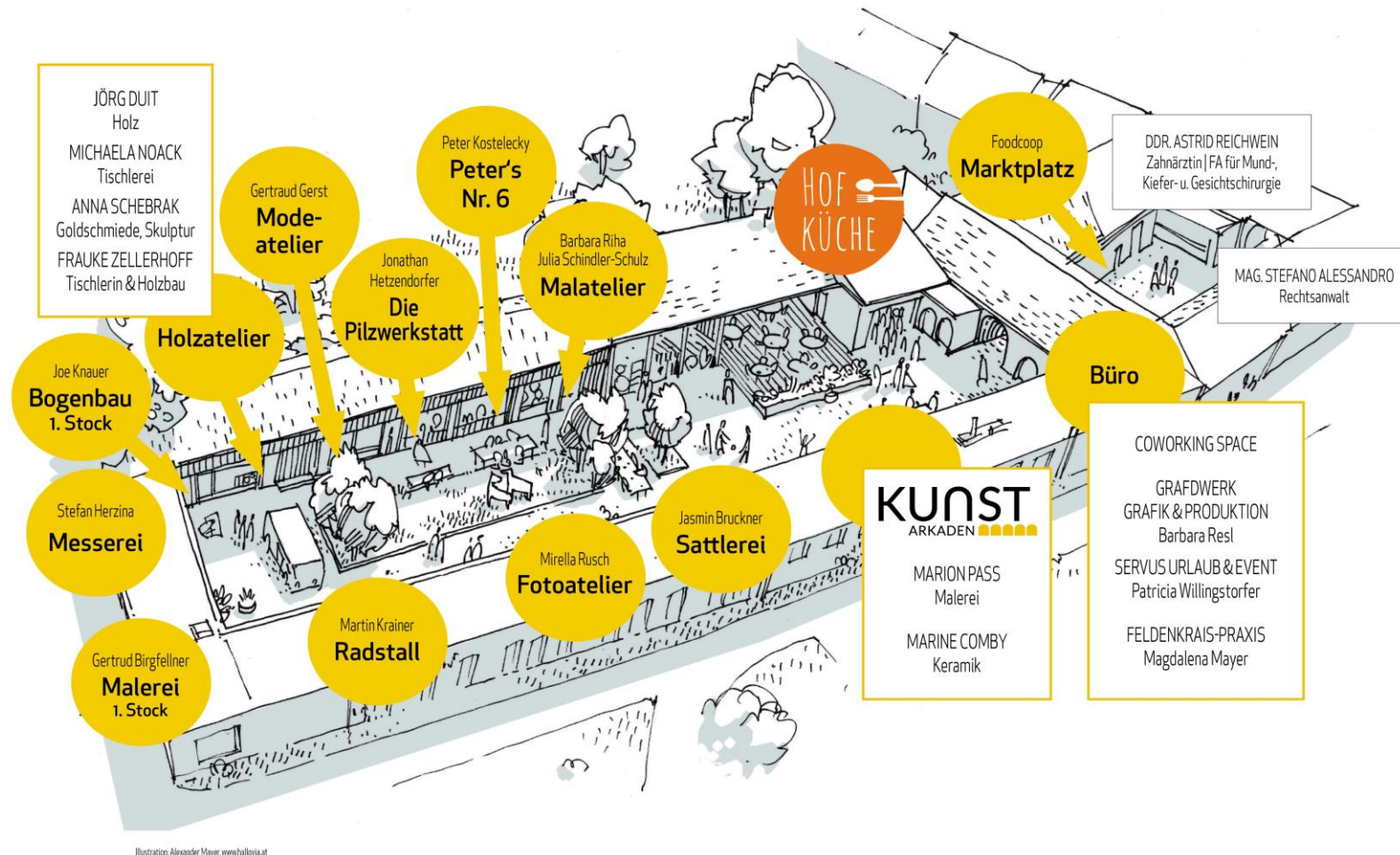
CoCon Coworking-Space



HOFKÜCHE



Der gesamte Hof



Der Dorfplatz in Zahlen

Menschen

- 9 (Teilzeit-)Angestellte: 6 Frauen | 3 Männer
- 16-20 Erwerbstätige in Werkstätten, Ateliers und CoWorking
- 40-50 Aktive in Kultur- und Vereinsarbeit, Ort des Miteinanders, Hofpflege, Kistlgärten

m²: 6800 m² Grundfläche | 2500 m² verbaute Fläche

Gemeinschaftsbüro mit Coworking: 170 m²

Werkstätten, Ateliers und Kunstarkaden: 680 m²

Gastro HOFKÜCHE: 150 m²

Zahnarztpraxis, Anwaltskanzlei

Lagerbereiche, Landwirtschaftliche Halle

2 Innenhöfe



DORFPLATZ



Kooperation mit Hofbesitzer



So sieht's aus – der gesamte Hof



Werkstätten



**DORF-
PLATZ**

St. Andrä-Wördern

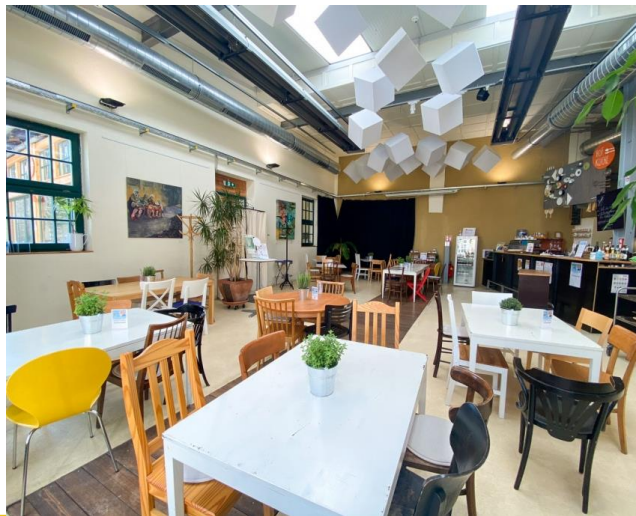
Büros



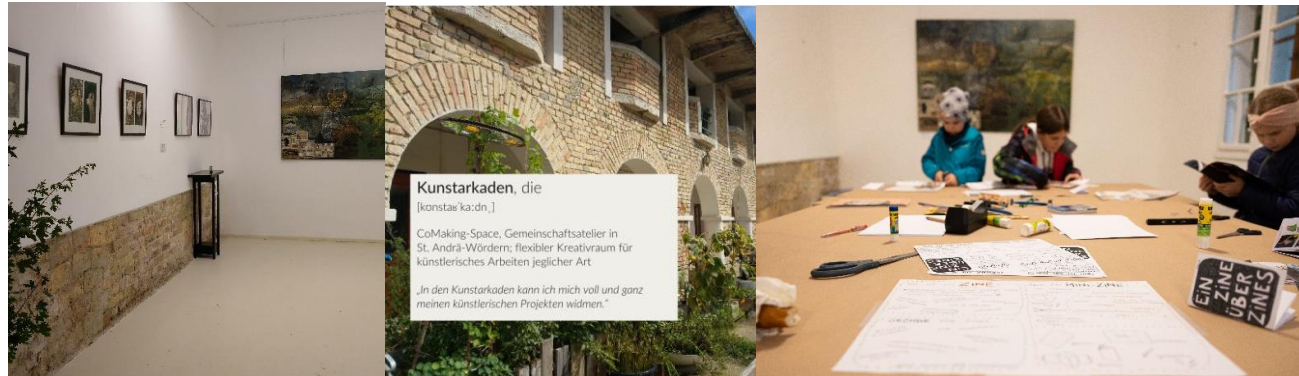
Hofküche



Von der verfallenen Landmaschinenwerkstatt zur innovativen Hofküche



die Kunstarkaden



- kleines, leistbares und gut erreichbares Gemeinschaftsatelier
- Platz für Kreativität: Künstlerisches Schaffen eingebettet in ein Miteinander von Gewerbe, Gastronomie, Handel, Arbeit & Freizeit profitieren - und umgekehrt!
- niederschwelliges Nutzungsangebot
- Netzwerk von und für Künstler*innen
- Workshops z.b. Schere.Stift.Papier

Mit Unterstützung von Bund, Land und Europäischer Union

 Bundesministerium
Land- und Forstwirtschaft,
Regionen und Wasserwirtschaft

 LE 14-20
Entwicklung für den Ländlichen Raum



Europäischer
Landwirtschaftsfonds für
die Entwicklung des
ländlichen Raums:
Hier investiert Europa in
die ländlichen Gebiete.



 DORF-
PLATZ

Kultur



KONZERT

Duo Harz

Niklas Satanik
Bernd Ammann

Bernd Ammann (Synthesizer) & Niklas Satanik (Hang, Perkussion):
Lassen Sie sich von der Symbolik elektronischer und akustischer
Instrumente überraschen. Harz ist das bernsteinfarbene Blut des
Baumes. Es klebt, fließt und verströmt einen Sinne beräuschenden
Geruch, der im Gedächtnis bleibt.

Fr 4.3. 19 Uhr
St. Andrä-Wördern
Josef-Karner-Platz 1

Einlass ab 18 Uhr

DORF-PLATZ
St. Andrä-Wördern
dorfp1atz-staw.net

**LESUNG
MIT KULINARIK**

Eva Rossmann

No stress - Mira kocht
Die Bestseller-Autorin und gelernte Köchin Eva Rossmann liest
aus ihren Mira Valensky-Büchern, die Hofküche serviert dazu
Kostproben aus aller Welt nach Miras Rezepten.

Genießen Sie literarische & kulinarische Köstlichkeiten!
Büchertisch Correlia Schreeber-Kritzendorf

1. April 19 Uhr
Josef-Karner-Platz 1
St. Andrä-Wördern

Eintritt: € 28,- inkl. Kulinarik | Einlass 18 Uhr
Kartennachkauf ab sofort in der Hofküche oder
per Mail: veranstaltung@dorfp1atz-staw.net
www.dorfp1atz-staw.net

DORF-PLATZ
St. Andrä-Wördern

Ein Ort des Miteinanders



Repair Café



Hofaktionstag



Offener Bücherschrank

Ein Begegnungs- und Entwicklungsraum, der einen Beitrag zum Gemeinwohl leistet und möglichst vielen Menschen zugute kommt.

Ein „dritter Ort“!



Weidenflecht-Workshop



Fairteiler



Kleidertausch



Weidendom bauen

Danke für Ihre
Aufmerksamkeit!

